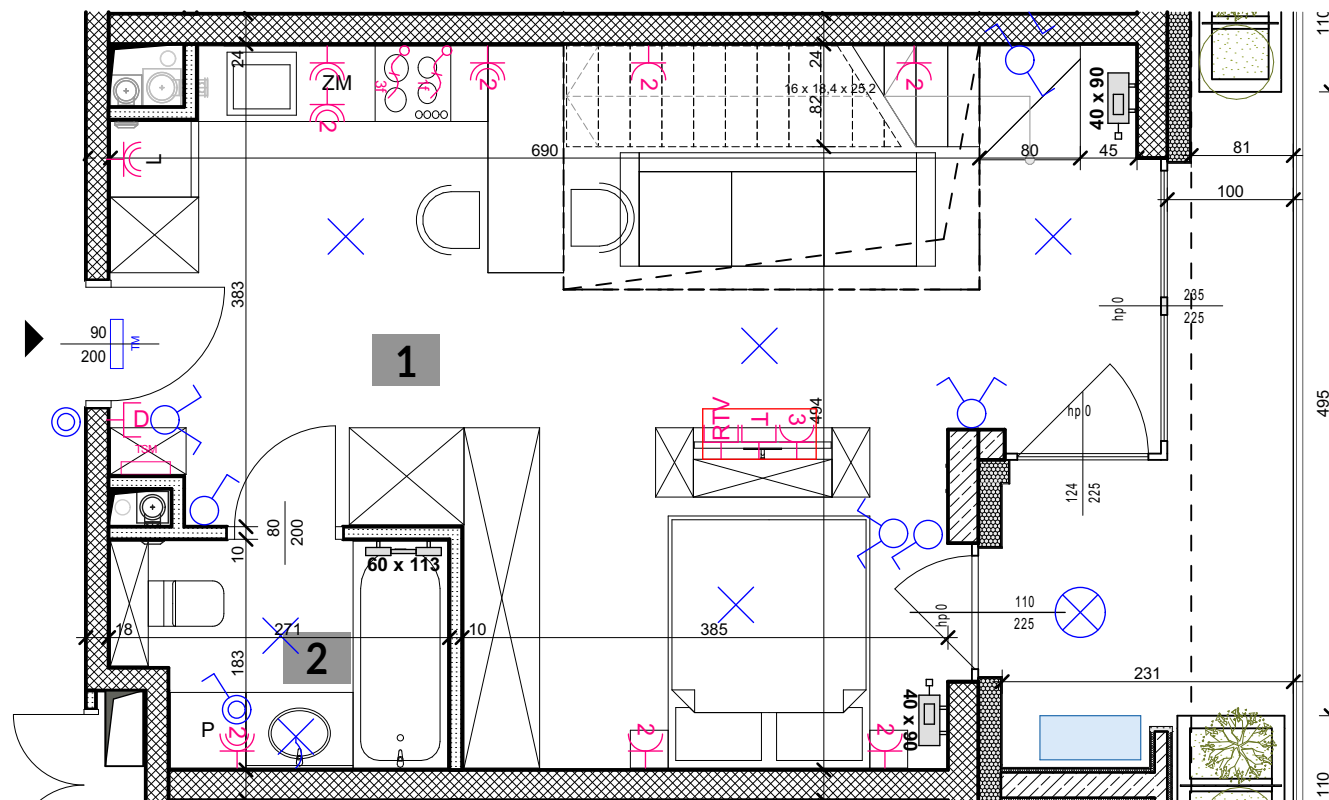




APARTAMENTY
POLIGONOWA

KLATKA: "B"
MIESZKANIE NR: M 89
PIĘTRO: PIĘTRO III
POWIERZCHNIA: 40,89 M²
+30,0 M²
ŁĄCZNIE: 70,89 M²
TYP MIESZKANIA: Z ANTRESOLĄ



1. POKÓJ Z ANEKSEM 36,46 m²
2. ŁAZIENKA 4,25 m²
40,89 m²

+ BALKON 8,20 m²

+ ANTRESOLA 30,0 m²

- | | | | |
|--|---|--|--|
| | - ROZDZIELNICA TELETECHNICZNA TSM | | - WYPUST KABLOWY 1-FAZOWY |
| | - ROZDZIELNICA ELEKTRYCZNA TM | | - WYPUST KABLOWY 3-FAZOWY |
| | - ŁĄCZNIK INSTALACYJNY 1-BIEGUNOWY IP20 / IP44 | | - WYPUST DOMOFONU |
| | - ŁĄCZNIK INSTALACYJNY 1-BIEGUNOWY SCHODOWY | | - GNIAZDO RTV/SAT |
| | - ŁĄCZNIK INSTALACYJNY 1-BIEGUNOWY ŚWIECZNIKOWY | | - GNIAZDO TELEKOMUNIKACYJNE |
| | - WYPUST OŚWIELENIOWY SUFITOWY / ŚCIENNY | | - GNIAZDO W PUSZCIE PODŁOGOWEJ |
| | - OPRAWA OŚWIELENIOWA ELEWACYJNA | | - REZERWA DLA GNIAZD TELEKOMUNIKACYJNYCH |
| | - PRZYCIŚK DZWONKOWY | | - GRZEJNIK C.O. STANDARDOWY |
| | - GNIAZDO WTYKOWE POJEDYNCZE | | - GRZEJNIK C.O. DRABINKOWY |
| | - GNIAZDO WTYKOWE PODWÓJNE / POTRÓJNE | | - WYZNACZONE MIEJSCE DLA EW. MONTAŻU KLIMATYZATORA (W ZAKRESIE WŁAŚCICIELA LOKALU) |
| | - GNIAZDO WTYKOWE POJEDYNCZE IP44 | | - DONICE PREFABRYKOWANE (NASADZENIA WG.WŁAŚCICIELA LOKALU) |
| | - GNIAZDO WTYKOWE PODWÓJNE IP44 | | |

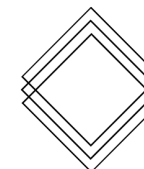
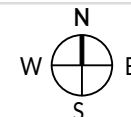
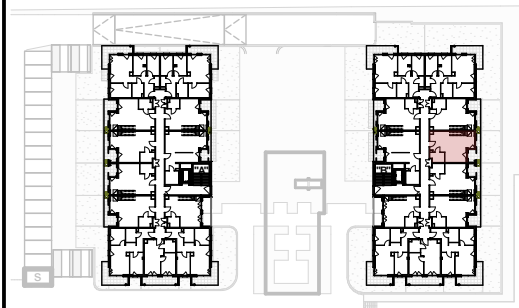
skala 1:60 @ A4



biuro architektoniczne
plewa
ul. Niecała 3/8 20 - 080 Lublin

UWAGA!:

- WYMIARY POMIĘSZCZEŃ, LOKALIZACJE PRZYBÓRÓW SANITARNYCH ITP. PODANO ZGODNIE Z PROJEKTEM BUDOWLANYM. MOGĄ WYSTĄPIĆ NIEWIELKIE RÓŻNICE WYMIARÓW I USYTUOWANIA ELEMENTÓW POWSTAŁE W TRAKCIE REALIZACJI PRAC BUDOWLANYCH. PODANE WYMIARY SĄ WYMIARAMI W ŚWIETLE PIONOWYCH PRZEGRÓD (ŚCIAN) W STANIE SUROWYM.
- POWIERZCHNIA UŻYTKOWA LOKALU JEST OKREŚLONA NA PODSTAWIE ROZPORZĄDZENIA MINISTRA ROZWOJU Z DN. 11.09.2020 R. W SPRAWIE SZCZEGÓŁOWEGO ZAKRESU I FORMY PROJEKTU BUDOWLANEGO (DZ. U. Z 2020 R. ROZ. 1609), ZGODNIE Z ZASADAMI ZAWARTYMI W POLSKIEJ NORMIE PN-ISO 9836:1997



RWP Inwestycje Sp.z o.o.
ul. Staszica 5
20-081 Lublin
www.rwpcapitalgroup.pl

biuro@apartamentypolygonowa.pl

RWP

663 689 911, 81 532 19 66

