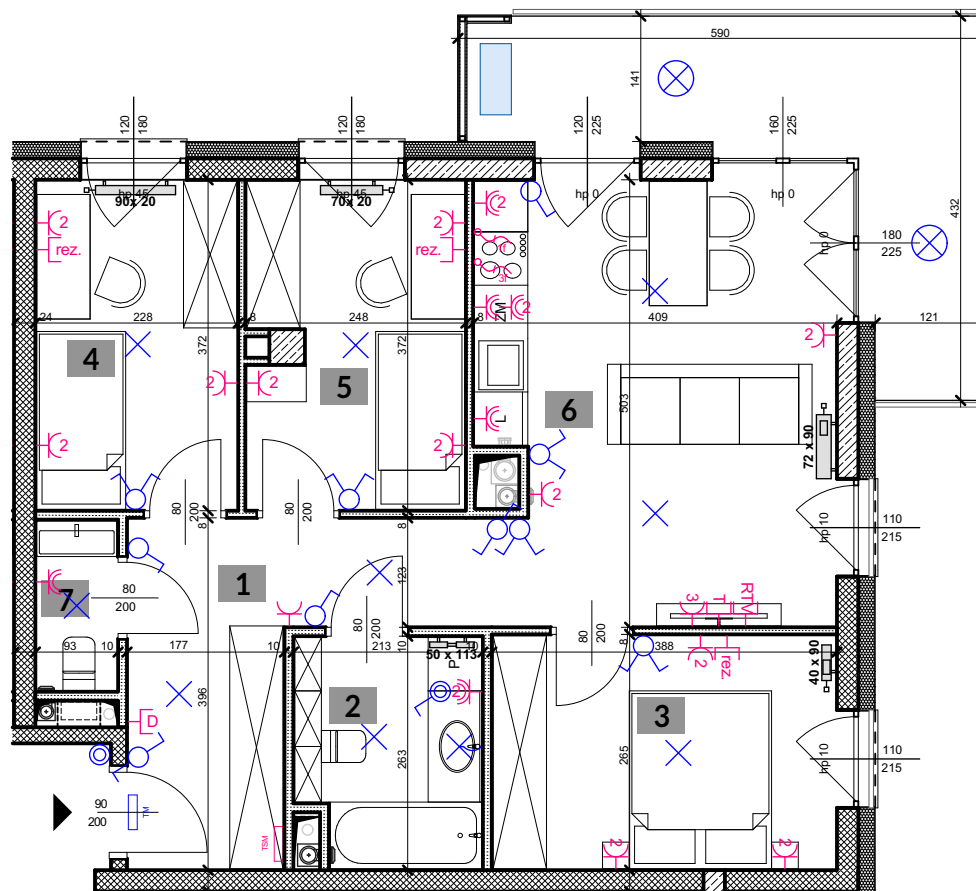




APARTAMENTY
POLIGONOWA

KLATKA: "B"
MIESZKANIE NR: M 79
PIĘTRO: PIĘTRO II
POWIERZCHNIA: 63,21 M²
TYP MIESZKANIA: 4 POKOJE+ AK



- 1. PRZEDPOKÓJ 10,16 m²
- 2. ŁAZIENKA 5,16 m²
- 3. POKÓJ 1 10,09 m²
- 4. POKÓJ 2 8,3 m²
- 5. POKÓJ 3 8,75 m²
- 6. POKÓJ Z ANEKSEM 19,04 m²
- 7. WC 1,71 m²

63,21 m²

+ BALKON 11,65 m²

biuro architektoniczne
plewa
ul. Niecała 3/8 20 - 080 Lublin

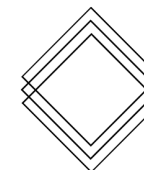
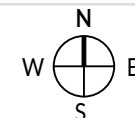
UWAGA!:

1. WYMIARY POMIĘSZCZEŃ, LOKALIZACJE PRZYBÓRÓW SANITARNYCH ITP. PODANO ZGODNIE Z PROJEKTEM BUDOWLANYM. MOGĄ WYSTĄPIĆ NIEWIELKIE RÓŻNICE WYMIARÓW I USYTUOWANIA ELEMENTÓW POWSTAŁE W TRAKCIE REALIZACJI PRAC BUDOWLANYCH, PODANE WYMIARY SĄ WYMIARAMI W ŚWIETLE PIONOWYCH PRZEGRÓD (ŚCIAN) W STANIE SUROWYM.
2. POWIERZCHNIA UŻYTKOWA LOKALU JEST OKREŚLONA NA PODSTAWIE ROZPORZĄDZENIA MINISTRA ROZWOJU Z DN. 11.09.2020 R. W SPRAWIE SZCZEGÓŁOWEGO ZAKRESU I FORMY PROJEKTU BUDOWLANEGO (DZ. U. Z 2020 R. ROZ. 1609), ZGODNIE Z ZASADAMI ZAWARTYMI W POLSKIEJ NORMIE PN-ISO 9836:1997

- ROZDZIELNICA TELETECHNICZNA TSM
- ROZDZIELNICA ELEKTRYCZNA TM
- ŁĄCZNIK INSTALACYJNY 1-BIEGUNOWY IP20 / IP44
- ŁĄCZNIK INSTALACYJNY 1-BIEGUNOWY SCHODOWY
- ŁĄCZNIK INSTALACYJNY 1-BIEGUNOWY ŚWIECZNIKOWY
- WYPUST OŚWIETLENIOWY SUFITOWY / ŚCIENNY
- OPRAWA OŚWIETLENIOWA ELEWACYJNA
- PRZYCIISK DZWONKOWY
- GNIAZDO WTYKOWE POJEDYNCZE
- GNIAZDO WTYKOWE PODWÓJNE / POTRÓJNE
- GNIAZDO WTYKOWE POJEDYNCZE IP44
- GNIAZDO WTYKOWE PODWÓJNE IP44
- WYPUST KABLOWY 1-FAZOWY
- WYPUST KABLOWY 3-FAZOWY
- WYPUST DOMOFONU
- GNIAZDO RTV/SAT
- GNIAZDO TELEKOMUNIKACYJNE
- GNIAZDA W PUSZCZE PODŁOGOWEJ
- REZERWA DLA GNIAZD TELEKOMUNIKACYJNYCH
- GRZEJNIK C.O. STANDARDOWY
- GRZEJNIK C.O. DRABINKOWY
- WYZNACZONE MIEJSCE DLA EW. MONTAŻU KLIMATYZATORA (W ZAKRESIE WŁAŚCICIELA LOKALU)

skala 1:85 @ A4

0 1 5M



RWP Inwestycje Sp. z o.o.
ul. Staszica 5
20-081 Lublin
www.rwpcapitalgroup.pl

biuro@apartamentypolygonowa.pl

RWP

663 689 911, 81 532 19 66