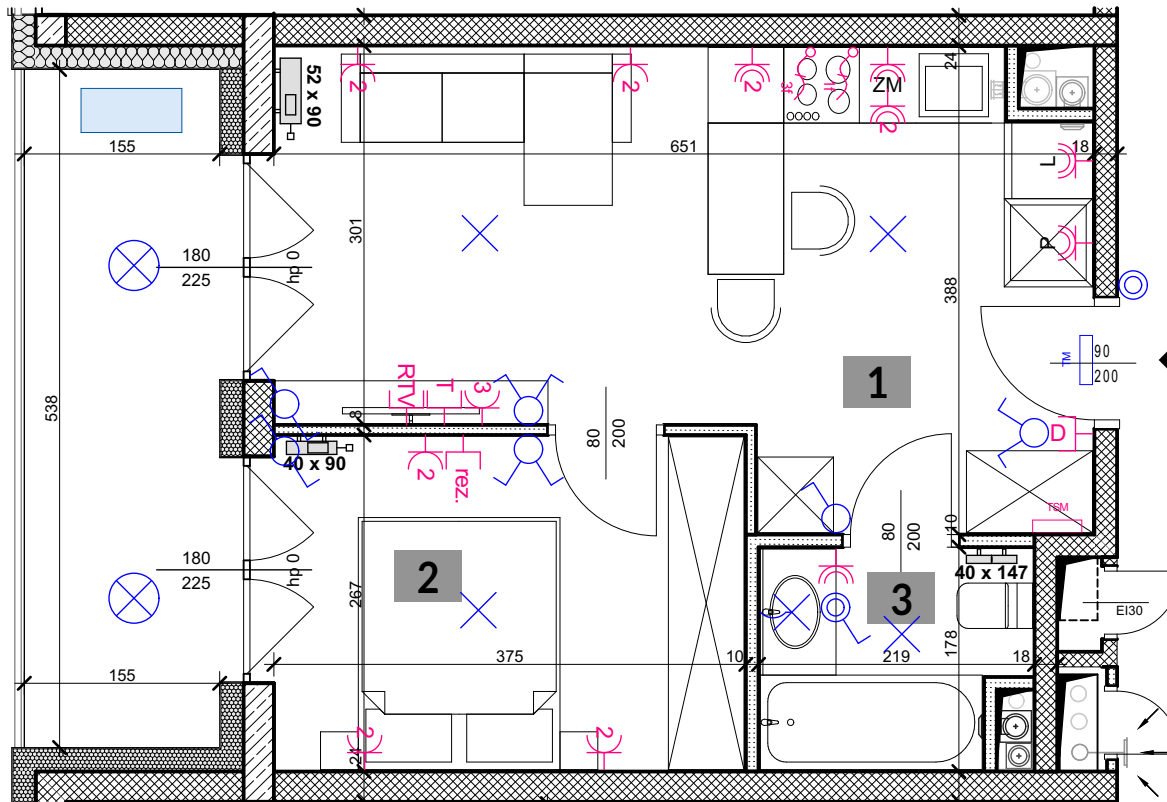




**APARTAMENTY  
POLIGONOWA**

**KLATKA: "B"**  
**MIESZKANIE NR: M 71**  
**PIĘTRO: PIĘTRO II**  
**POWIERZCHNIA: 34,49 M<sup>2</sup>**  
**TYP MIESZKANIA: 2 POKOJE+ AK**



1. POKÓJ Z ANEKSEM	21,20 m <sup>2</sup>
2. POKÓJ	9,81 m <sup>2</sup>
3. ŁAZIENKA	3,48 m <sup>2</sup>
	<b>34,49 m<sup>2</sup></b>
+ BALKON	8,34 m <sup>2</sup>

- |  |   |  |   |
|--|---|--|---|
|  | - ROZDZIELNICA TELETECHNICZNA TSM               |  | - WYPUST KABLOWY 1-FAZOWY   |
|  | - ROZDZIELNICA ELEKTRYCZNA TM                   |  | - WYPUST KABLOWY 3-FAZOWY   |
|  | - ŁĄCZNIK INSTALACYJNY 1-BIEGUNOWY IP20 / IP44  |  | - WYPUST DOMOFONU   |
|  | - ŁĄCZNIK INSTALACYJNY 1-BIEGUNOWY SCHODOWY     |  | - GNIAZDO RTV/SAT   |
|  | - ŁĄCZNIK INSTALACYJNY 1-BIEGUNOWY ŚWIECZNIKOWY |  | - GNIAZDO TELEKOMUNIKACYJNE   |
|  | - WYPUST OŚWIETLENIOWY SUFITOWY / ŚCIENNY       |  | - GNIAZDA W PUSZCIE PODŁOGOWEJ  |
|  | - OPRAWA OŚWIETLENIOWA ELEWACYJNA               |  | - REZERWA DLA GNIAZD TELEKOMUNIKACYJNYCH  |
|  | - PRZYCISK DZWONKOWY                            |  | - GRZEJNIK C.O. STANDARDOWY   |
|  | - GNIAZDO WTYKOWE POJEDYNCZE                    |  | - GRZEJNIK C.O. DRABINKOWY  |
|  | - GNIAZDO WTYKOWE PODWÓJNE / POTRÓJNE           |  | - WYZNACZONE MIEJSCE DLA EW. MONTAŻU KLIMATYZATORA<br>(W ZAKRESIE WŁAŚCICIELA LOKALU) |
|  | - GNIAZDO WTYKOWE POJEDYNCZE IP44               |  |   |
|  | - GNIAZDO WTYKOWE PODWÓJNE IP44                 |  |   |

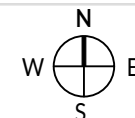
skala 1:60 @ A4



biuro architektoniczne  
**plewa**  
 ul. Niecała 3/8 20 - 080 Lublin

**UWAGA!**

1. WYMIARY POMIESZCZEŃ, LOKALIZACJE PRZYBORÓW SANITARNYCH ITP. PODANO ZGODNIE Z PROJEKTEM BUDOWLANYM. MOGĄ WYSTĄPIĆ NIEWIELKIE RÓŻNICE WYMIARÓW I USYTUOWANIA ELEMENTÓW POWSTAŁE W TRAKCIE REALIZACJI PRAC BUDOWLANYCH, PODANE WYMIARY SĄ WYMIARAMI W ŚWIETLE PIONOWYCH PRZEGRÓD (ŚCIAN) W STANIE SUROWYM.  
 2. POWIERZCHNIA UŻYTKOWA LOKALU JEST OKREŚLONA NA PODSTAWIE ROZPORZĄDZENIA MINISTRA ROZWOJU Z DN. 11.09.2020 R. W SPRAWIE SZCZEGÓŁOWEGO ZAKRESU I FORMY PROJEKTU BUDOWLANEGO (DZ. U. Z 2020 R. ROZ. 1609), ZGODNIE Z ZASADAMI ZAWARTYMI W POLSKIEJ NORMIE PN-ISO 9836:1997



**RWP Inwestycje Sp.z o.o.**  
 ul. Staszica 5  
 20-081 Lublin  
 www.rwpcapitalgroup.pl

biuro@apartamentypolygonowa.pl

RWP

663 689 911, 81 532 19 66