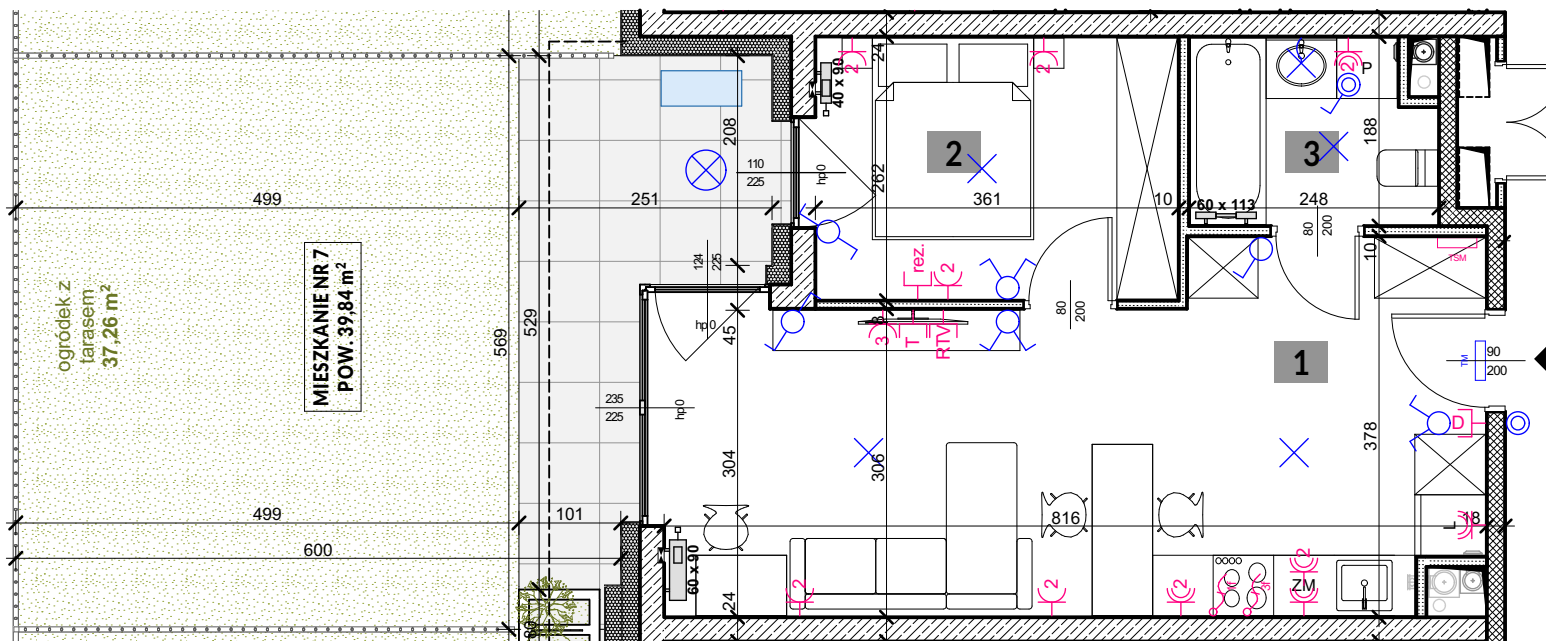




APARTAMENTY
POLIGONOWA

KLATKA: "A"
MIESZKANIE NR: M 7
PIĘTRO: PARTER
POWIERZCHNIA: 39,84 M²
TYP MIESZKANIA: 2 POKÓJE + AK

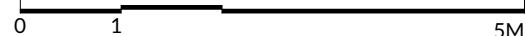


1. POKÓJ Z ANEKSEM	26,33 m ²
2. POKÓJ	9,26 m ²
3. ŁAZIENKA	4,25 m ²
	39,84 m²

+ OGRÓDEK Z TARASEM 37,26 m²

-ROZDZIELNICA TELETECHNICZNA TSM	- WYPUST KABLOWY 1-FAZOWY
-ROZDZIELNICA ELEKTRYCZNA TM	- WYPUST KABLOWY 3-FAZOWY
-ŁĄCZNIK INSTALACYJNY 1-BIEGUNOWY IP20 / IP44	- WYPUST DOMOFONU
-ŁĄCZNIK INSTALACYJNY 1-BIEGUNOWY SCHODOWY	- GNIAZDO RTV/SAT
-ŁĄCZNIK INSTALACYJNY 1-BIEGUNOWY ŚWIECZNIKOWY	- GNIAZDO TELEKOMUNIKACYJNE
- WYPUST OŚWIELENIOWY SUFITOWY / ŚCIENNY	- GNIAZDA W PUSZCZE PODŁOGOWEJ
- OPRAWA OŚWIELENIOWA ELEWACYJNA	- REZERWA DLA GNIAZD TELEKOMUNIKACYJNYCH
- PRZYCIŚC DZWONKOWY	- GRZEJNIK C.O. STANDARDOWY
- GNIAZDO WTYKOWE POJEDYNCZE	- GRZEJNIK C.O. DRABINKOWY
- GNIAZDO WTYKOWE PODWÓJNE / POTRÓJNE	- WYZNACZONE MIEJSCA DLA EW. MONTAŻU KLIMATYZATORA (W ZAKRESIE WŁAŚCICIELA LOKALU)
- GNIAZDO WTYKOWE POJEDYNCZE IP44	- TARAS
- GNIAZDO WTYKOWE PODWÓJNE IP44	

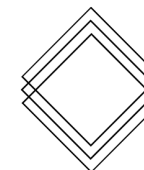
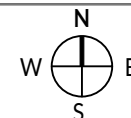
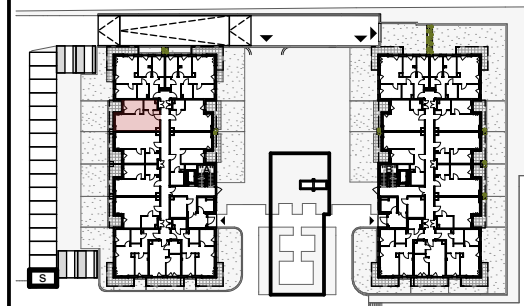
skala 1:75 @ A4



biuro architektoniczne
plewa
ul. Niecała 3/8 20 - 080 Lublin

UWAGA!:

1. WYMIARY POMIĘSZCZEŃ, LOKALIZACJE PRZYBÓRÓW SANITARNYCH ITP. PODANO ZGODNIE Z PROJEKTEM BUDOWLANYM. MOGĄ WYSTĄPIĆ NIEWIELKIE RÓŻNICE WYMIARÓW I USYTUOWANIA ELEMENTÓW POWSTAŁE W TRAKCIE REALIZACJI PRAC BUDOWLANYCH. PODANE WYMIARY SĄ WYMIARAMI W ŚWIETLE PIONOWYCH PRZEGRÓD (ŚCIAN) W STANIE SUROWYM.
2. POWIERZCHNIA UŻYTKOWA LOKALU JEST OKREŚLONA NA PODSTAWIE ROZPORZĄDZENIA MINISTRA ROZWOJU Z DN. 11.09.2020 R. W SPRAWIE SZCZEGÓŁOWEGO ZAKRESU I FORMY PROJEKTU BUDOWLANEGO (DZ. U. Z 2020 R. ROZ. 1609), ZGODNIE Z ZASADAMI ZAWARTYMI W POLSKIEJ NORMIE PN-ISO 9836:1997



RWP Inwestycje Sp. z o.o.
ul. Staszica 5
20-081 Lublin
www.rwpcapitalgroup.pl

biuro@apartamentypolygonowa.pl

RWP

663 689 911, 81 532 19 66