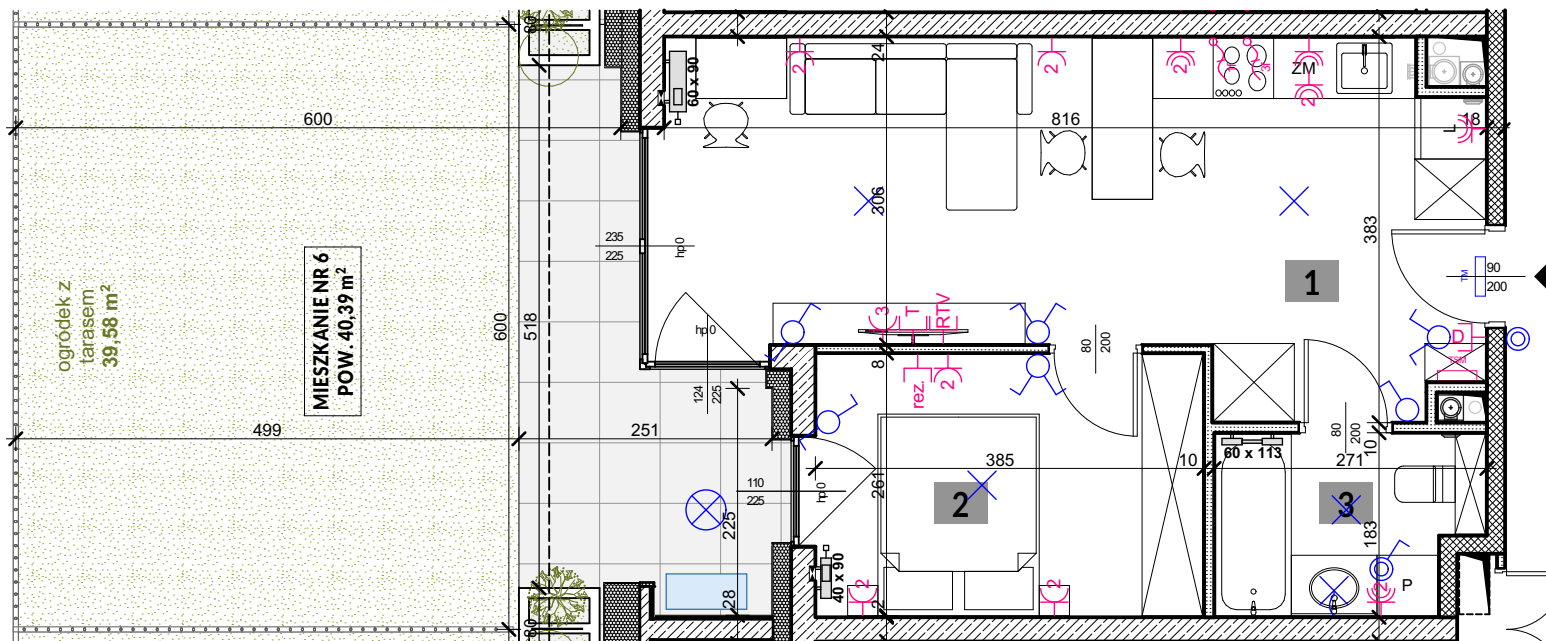




APARTAMENTY
POLIGONOWA

KLATKA: "A"
MIESZKANIE NR: M 6
PIĘTRO: PARTER
POWIERZCHNIA: 40,39 M²
TYP MIESZKANIA: 2 POKÓJE + AK



| | |
|--------------------|----------------------------|
| 1. POKÓJ Z ANEKSEM | 26,05 m ² |
| 2. POKÓJ | 9,91 m ² |
| 3. ŁAZIENKA | 4,43 m ² |
| | 40,39 m² |

+ OGRÓDEK Z TARASEM 39,58 m²

| | |
|--|--|
| -ROZDZIELNICA TELETECHNICZNA TSM | - WYPUST KABLOWY 1-FAZOWY |
| -ROZDZIELNICA ELEKTRYCZNA TM | - WYPUST KABLOWY 3-FAZOWY |
| -ŁĄCZNIK INSTALACYJNY 1-BIEGUNOWY IP20 / IP44 | - WYPUST DOMOFONU |
| -ŁĄCZNIK INSTALACYJNY 1-BIEGUNOWY SCHODOWY | - GNIAZDO RTV/SAT |
| -ŁĄCZNIK INSTALACYJNY 1-BIEGUNOWY ŚWIECZNIKOWY | - GNIAZDO TELEKOMUNIKACYJNE |
| - WYPUST OŚWIELENIOWY SUFITOWY / ŚCIENNY | - GNIAZDA W PUSZCIE PODŁOGOWEJ |
| -OPRAWA OŚWIELENIOWA ELEWACYJNA | - REZERWA DLA GNIAZD TELEKOMUNIKACYJNYCH |
| -PRZYCIŚC DZWONKOWY | -GRZEJNIK C.O. STANDARDOWY |
| -GNIAZDO WTYKOWE POJEDYNCZE | -GRZEJNIK C.O. DRABINKOWY |
| -GNIAZDO WTYKOWE PODWÓJNE / POTRÓJNE | - WYZNACZONE MIEJSCA DLA EW. MONTAŻU KLIMATYZATORA (W ZAKRESIE WŁAŚCICIELA LOKALU) |
| -GNIAZDO WTYKOWE POJEDYNCZE IP44 | -TARAS |
| -GNIAZDO WTYKOWE PODWÓJNE IP44 | |

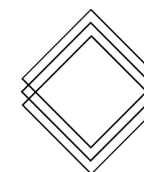
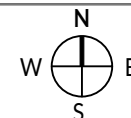
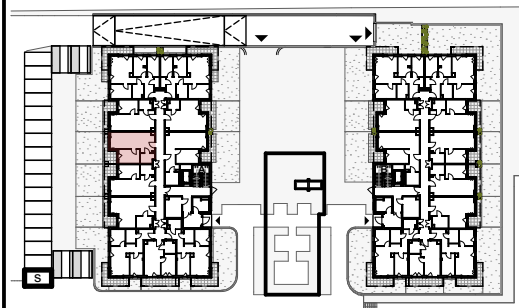
skala 1:75 @ A4

0 1 5M

biuro architektoniczne
plewa
ul. Niecała 3/8 20 - 080 Lublin

UWAGA!

1. WYMIARY POMIĘSZCZEŃ, LOKALIZACJE PRZYBÓRÓW SANITARNYCH ITP. PODANO ZGODNIE Z PROJEKTEM BUDOWLANYM. MOGĄ WYSTĄPIĆ NIEWIELKIE RÓŻNICE WYMIARÓW I USYTUOWANIA ELEMENTÓW POWSTAŁE W TRAKCIE REALIZACJI PRAC BUDOWLANYCH. PODANE WYMIARY SĄ WYMIARAMI W ŚWIETLE PIONOWYCH PRZEGRÓD (ŚCIAN) W STANIE SUROWYM.
2. POWIERZCHNIA UŻYTKOWA LOKALU JEST OKREŚLONA NA PODSTAWIE ROZPORZĄDZENIA MINISTRA ROZWOJU Z DN. 11.09.2020 R. W SPRAWIE SZCZEGÓŁOWEGO ZAKRESU I FORMY PROJEKTU BUDOWLANEGO (DZ. U. Z 2020 R. ROZ. 1609), ZGODNIE Z ZASADAMI ZAWARTYMI W POLSKIEJ NORMIE PN-ISO 9836:1997



RWP Inwestycje Sp. z o.o.
ul. Staszica 5
20-081 Lublin
www.rwpcapitalgroup.pl

biuro@apartamentypolygonowa.pl

RWP

663 689 911, 81 532 19 66