

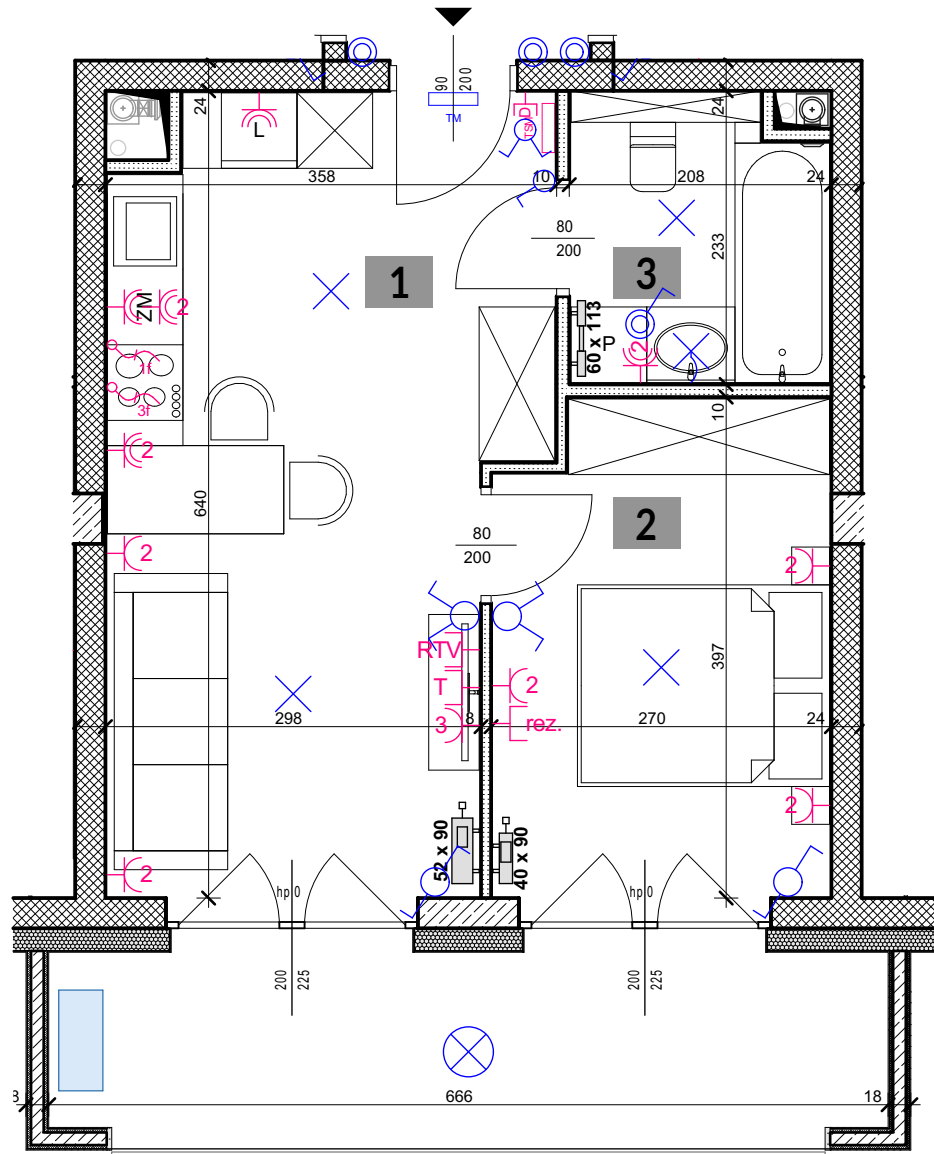


APARTAMENTY
POLIGONOWA

1. POKÓJ Z ANEKSEM	20,17 m ²
2. POKÓJ 1	10,17 m ²
3. ŁAZIENKA	4,49 m ²
	34,83 m²

+ BALKON 10,22 m²

KLATKA: "A"
MIESZKANIE NR: M 26
PIĘTRO: PIĘTRO II
POWIERZCHNIA: 34,83 M²
TYP MIESZKANIA: 2 POKOJE+ AK



- ROZDZIELNICA TELETECHNICZNA TSM
- ROZDZIELNICA ELEKTRYCZNA TM
- ŁĄCZNIK INSTALACYJNY 1-BIEGUNOWY IP20/IP44
- ŁĄCZNIK INSTALACYJNY 1-BIEGUNOWY SCHODOWY
- ŁĄCZNIK INSTALACYJNY 1-BIEGUNOWY ŚWIECZNIKOWY
- WYPUST OŚWIETLENIOWY SUFITOWY / ŚCIENNY
- OPRAWA OŚWIETLENIOWA ELEWACYJNA
- PRZYCISK DZWONKOWY
- GNIAZDO WTYKOWE POJEDYNCZE
- GNIAZDO WTYKOWE PODWÓJNE / POTRÓJNE
- GNIAZDO WTYKOWE POJEDYNCZE IP44
- GNIAZDO WTYKOWE PODWÓJNE IP44
- WYPUST KABLOWY 1-FAZOWY
- WYPUST KABLOWY 3-FAZOWY
- WYPUST DOMOFONU
- GNIAZDO RTV/SAT
- GNIAZDO TELEKOMUNIKACYJNE
- GNIAZDA W PUSZCZE PODŁOGOWEJ
- REZERWA DLA GNIAZD TELEKOMUNIKACYJNYCH
- GRZEJNIK C.O. STANDARDOWY
- GRZEJNIK C.O. DRABINKOWY
- WYZNACZONE MIEJSCE DLA EW. MONTAŻU KLIMATYZATORA (W ZAKRESIE WŁAŚCICIELA LOKALU)

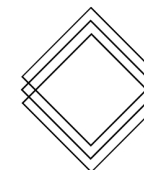
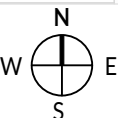
skala 1:60 @ A4



biuro architektoniczne
plewa
ul. Niecała 3/8 20 - 080 Lublin

UWAGA!:

1. WYMIARY POMIESZCZEŃ, LOKALIZACJE PRZYBÓRÓW SANITARNYCH ITP. PODANO ZGODNIE Z PROJEKTEM BUDOWLANYM. MOGĄ WYSTĄPIĆ NIEWIELKIE RÓŻNICE WYMIARÓW I USYTUOWANIA ELEMENTÓW POWSTAŁE W TRAKCIE REALIZACJI PRAC BUDOWLANYCH, PODANE WYMIARY SĄ WYMIARAMI W ŚWIETLE PIONOWYCH PRZEGRÓD (ŚCIAN) W STANIE SUROWYM.
2. POWIERZCHNIA UŻYTKOWA LOKALU JEST OKREŚLONA NA PODSTAWIE ROZPORZĄDZENIA MINISTRA ROZWOJU Z DN. 11.09.2020 R. W SPRAWIE SZCZEGÓŁOWEGO ZAKRESU I FORMY PROJEKTU BUDOWLANEGO (DZ. U. Z 2020 R. ROZ. 1609), ZGODNIE Z ZASADAMI ZAWARTYMI W POLSKIEJ NORMIE PN-ISO 9836:1997



RWP Inwestycje Sp. z o.o.
ul. Staszica 5
20-081 Lublin
www.rwpcapitalgroup.pl

biuro@apartamentypolygonowa.pl

RWP

663 689 911, 81 532 19 66